



БИРСС ДЕКОР червячная

ТУ 20.30.11-017-05668056-2020

ОБЛАСТЬ ПРИМЕНЕНИЯ:

Состав **БИРСС ДЕКОР червячная** используется в качестве декоративно-структурного покрытия по заранее подготовленным бетонной и/или оштукатуренной поверхностям. Рекомендован при выполнении эффектной декоративной отделки стен жилых и общественных строений.

Ярко выраженный рельеф, создаваемый наполнителем, может иметь направленный (вертикально, горизонтально, по диагонали) или хаотичный характер в зависимости от способа нанесения, позволяя зрительно корректировать геометрию помещения. Применяется для внутренних и наружных работ.

ТРАНСПОРТИРОВКА

Транспортировка осуществляется при температуре выше + 5 °С

Хранение и транспортировка осуществляются на поддонах в неповрежденной, плотно закрытой заводской таре в вертикальном положении, не более чем 2 яруса. При транспортировке продукцию на поддоне упаковывают термоусадочной пленкой с последующим креплением стрейч пленкой.

Штабелирование поддонов запрещено.

Качество продукции обеспечено сертифицированной системой менеджмента качества, соответствующей требованиям ГОСТ ISO 9001-2011 (ГОСТ ISO 9001:2008).

- ⇒ *Важно! Цвет разных партий может различаться в полутонах. В связи с этим при приемке продукции необходимо обращать внимание на маркировку номера партии и при использовании разных партий одного вида продукции по возможности распределять их на поверхностях, не граничащих между собой.*
- ⇒ *Производитель гарантирует соответствие материала техническим условиям.*
- ⇒ *Производитель не несет ответственность за применение материала с нарушением условий данной инструкции, а также при хранении и/или транспортировке с нарушением указанных условий.*
- ⇒ *Необходимую профессиональную подготовку исполнителя данная инструкция не заменяет и носит рекомендательный характер.*

Состав водно-дисперсионный для декоративной отделки стен бороздчатой фактурой с эффектом типа «короед»

БИРСС ДЕКОР червячная — состав на основе акриловой дисперсии с добавлением калиброванных наполнителей для создания бороздчатой рельефной фактуры типа "короед". Краска готова к применению, не содержит растворителей, взрывопожаробезопасна и нетоксична, обладает:

- Адгезией к основанию 1 МПа (характер отрыва: 70% А/В, 30% В);
- Хорошей водостойкостью и низкой смываемостью (4,4 г/м²);
- Прочностью покрытия при ударе на приборе У-1—50 см;
- Оптимальной паропроницаемостью и устойчивостью к атмосферным воздействиям;
- Долговечностью не менее 10 лет.

Выпускается с фракциями
1,0-1,5 мм,
1,5-2,0 мм,
2,0-3,0 мм



УПАКОВКА

- Ведро пластиковое 20 л (масса 20 кг)
- На поддоне 24 ведра.

РАСХОД

В зависимости от фракции наполнителя и качества подготовки поверхности (в 2 слоя):

- Фр. (1-1,5)мм - 2-2,5 кг/м²
- Фр. (1,5-2)мм - 2,5-3 кг/м²
- Фр. (2-3)мм - 3-4 кг/м²

ХРАНЕНИЕ

Срок хранения - 12 месяцев с даты изготовления продукции. Хранить в сухом помещении при температуре от +5 до +35 °С, оберегать от прямых солнечных



БИРСС ДЕКОР червячная

ТЕХНИЧЕСКИЕ ХАРАКТЕРИСТИКИ И СВОЙСТВА

Основа	Акриловая дисперсия
Внешний вид покрытия: белый, матовый, структурный, колеруется под заказ	
Плотность (не нормируется), г/см ³	1,85—1,9
Вязкость по Брукфельду, мПа*с	55000—80000
Массовая доля нелетучих веществ, %	78±2
Время высыхания до степени 3, час, не более	6
Стойкость к статическому воздействию воды, час, не менее	24
Устойчивость к воздействию переменных температур от +40 до -40°C	Не менее 10 циклов
Температура применения, °С	+10...+35
Температура эксплуатации, °С	-40...+60

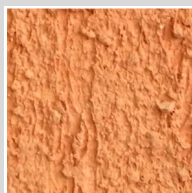
Данные характеристики и описание приведены к условиям: $t=20\pm 2^{\circ}\text{C}$ и относительной влажности 60%. Класс материалов по удельной эффективной активности естественных радионуклидов - 1 класс (Аэфф <370Бк/кг). Продукция сертифицирована. Соответствует требованиям экологической безопасности и гигиенических норм, действующих на территории Российской Федерации.

ТРЕБОВАНИЯ К ОСНОВАНИЮ

Поверхность перед проведением лакокрасочных работ должна быть сухой, чистой, прочной, без разделительных слоев и загрязнений таких как пыль, мел, грязь, масляные и органические пятна, отслаивающиеся элементы, соответствовать СП 71.13330.2017 и ГОСТ Р52020 и предварительно обработана водно-дисперсионной грунтовкой **БИРСС Грунт Декор**.

МЕРЫ БЕЗОПАСНОСТИ:

Береечь от детей! Во время проведения работ использовать средства индивидуальной защиты (перчатки, защитные очки, респиратор). Избегать попадания внутрь. При попадании в глаза или на кожу тщательно промыть большим количеством воды и при необходимости обратиться к врачу. Свежие остатки материала, попавшие на одежду, удалить водой, засохшие — растворителем. Не сливать остатки в водостоки или канализацию, рекомендуется обращаться в специализированные пункты утилизации. Пустую тару нельзя утилизировать как бытовой мусор - только в специализированные контейнеры.



Фр. 2,0-2,5

Внимание! Не допускается применение материала на фасадах в сухую и жаркую погоду при прямом воздействии солнечных лучей, во время дождя или по сырому фасаду после дождя, зимой по наледи, при сильном ветре.

СПОСОБ ПРИМЕНЕНИЯ

Перемешать состав в заводской таре. Наносить на подготовленную поверхность кельмой из нержавеющей стали, под углом 60° к поверхности. Толщина слоя должна соответствовать максимальной фракции наполнителя (на стикере). Сразу придать слою декоративный эффект пластиковой тёркой:

Хаотичными разнонаправленными движениями — рисунок ходов жука-короеда. Пенополистирольной тёркой круговыми движениями с маленьким радиусом в одном направлении — эффект пробкового покрытия. Перпендикулярными прямыми движениями — крестообразный рисунок, а однонаправленными вертикальными, горизонтальными или диагональными движениями — рисунок «дождик». Рекомендуется пользоваться терками одного типа, затирку производить в одном направлении. Необходимо как можно чаще промывать инструмент. Для создания многоцветных покрытий или прерывания работы использовать малярную ленту (наклеить её по границе покрытия, сформировать фактуру с заходом на ленту, по завершении работ удалить ленту. При возобновлении работ наклеить ленту на границу штукатурного покрытия и стыковать новый декоративный слой).

ОЧИСТКА ИНСТРУМЕНТА:

После окончания работ инструмент промыть водой, при высыхании остатков материала - механическая очистка.



Производитель: АО «Опытный завод сухих смесей»
Россия, 117403, Москва, Мелитопольская ул., вл. 11, кор. 2
Тел.: +7 495 385 61 01, +7 495 385 71 01
Факс: +7 495 385 20 78
info@birss.ru www.birss.ru

